

# Merkblatt für den Einsatz von Betonpumpen

## Verantwortung



**Alle genannten Beteiligten  
haben auf die Einhaltung der  
Forderungen zu achten. Nur  
dadurch ist ein sicherer und fach-  
gerechter Pumpbetrieb möglich!**

### Die Einsatzleitung (Disponent, Betriebsleiter)

#### ist verantwortlich für:

- Abstimmung mit der Baustelle über die Einsatzbedingungen
  - Frühzeitige Information des Maschinisten über die Baustelle
  - Zustand der Maschine
  - Prüfungen
  - Ausbildung und Unterweisung
- } **Baustellen-  
erfassungsblatt**

### Der Fahrer und Pumpenmaschinist

#### ist verantwortlich für:

- Bestimmungsgemäße Verwendung
- Absprache mit der Bauleitung vor Ort über Aufstellort und sicheren Pumpbetrieb
- Sicheren Aufbau
- Zustand von Fahrzeug und Maschine
- Verhalten im Straßenverkehr
- Meldung von Sicherheitsmängeln der Maschine

### Die Bauleitung (Bauleiter, Polier, Meister, etc.)

#### ist verantwortlich für:

- im Vorfeld das Baustellenerfassungsblatt bearbeiten
- Information über den sicheren Aufstellungsort
- Zufahrtswege bis zum Aufstellungsort
- Aufstellungsgenehmigung im öffentlichen Verkehr
- Sicherung von elektrischen Freileitungen
- **Sichere Arbeitsbedingungen auf der Baustelle**

# !!! Unbedingt zu beachten !!!

## Absicherung im öffentlichen Straßenverkehr



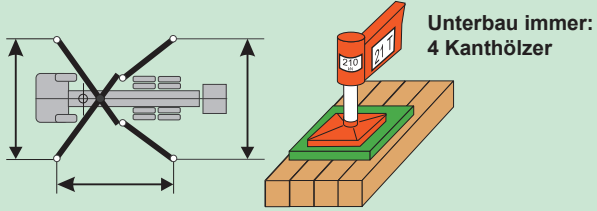
## VERBOTEN

Verlängerung der Reichweite durch Einsatz von am Kran hängenden Traversen



## Standsicherheit

„Eckstützkräfte“



Unterbau immer: 4 Kanthölzer

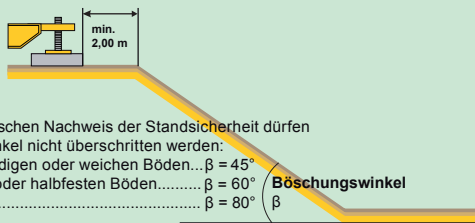
Abstützmaße und einseitige Abstützung gemäß Bedienungsanleitung

## VERBOTEN



- feste Endstücke
- Reduzierungen

## Standsicherheit von Betonpumpen an Böschungen

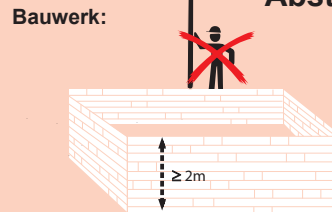


Ohne rechnerischen Nachweis der Standsicherheit dürfen Böschungswinkel nicht überschritten werden:

- a) bei nichtbindigen oder weichen Böden...  $\beta = 45^\circ$
- b) bei steifen oder halbfesten Böden...  $\beta = 60^\circ$
- c) bei Fels...  $\beta = 80^\circ$

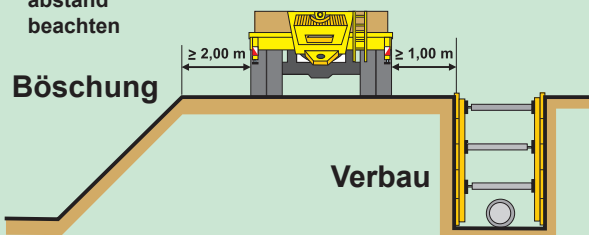
## VERBOTEN

Pumpen ohne Absturzsicherung

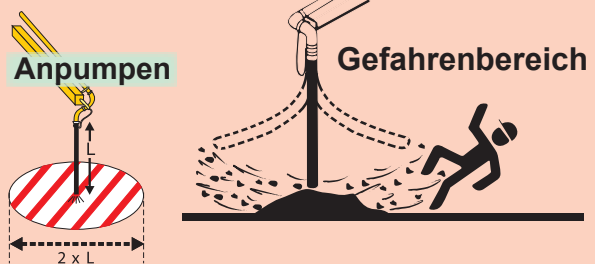


Bei der Vorbeifahrt Sicherheitsabstand beachten

## Sicherheitsabstand



## VERBOTEN



## Freileitungen



- Sicherste Lösung: Leitung abschalten!
- Sonst: Sicherheitsabstand einhalten!

## VERBOTEN



- Endschlauchverlängerung

Ausnahme: nach Betriebsanleitung